



MillCreek

RESIDENTIAL
PARK



ОГЛАВЛЕНИЕ

Генплан	2
Первая очередь	3
Галерея	9
Территория MillCreek	11
Вторая очередь	13
Транспортная доступность	16
Для детей	19
Контакты	21

ОБЩИЙ ГЕНПЛАН

ПАРКОВАЯ ЗОНА

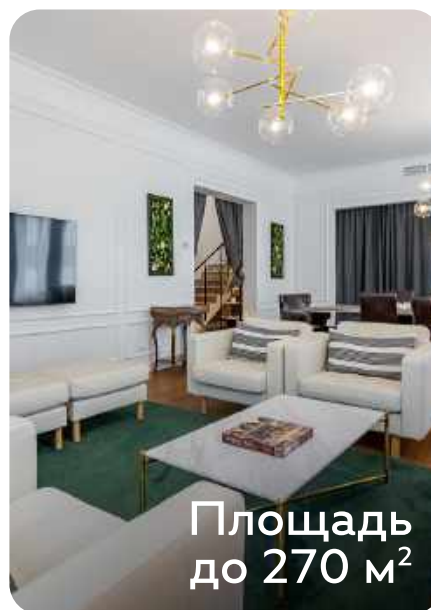


1 ОЧЕРЕДЬ



Все дома построены,
меблированы и готовы
к заселению

Построено с использованием
качественных строительных и
отделочных материалов



ГЕНПЛАН

1 ОЧЕРЕДЬ

ПАРКОВАЯ ЗОНА



ТИПЫ РЕЗИДЕНЦИЙ

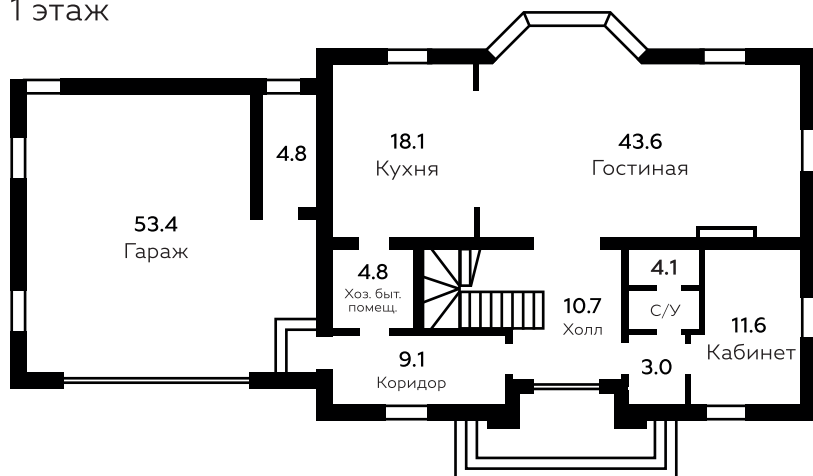
1 ОЧЕРЕДЬ

Type A

с эркером в гостиной

Спален	3
Ванных комнат	4
Площадь резиденций	272 м ²
Площадь участков	14,6–18,4 сот.

1 этаж



2 этаж



ТИПЫ РЕЗИДЕНЦИЙ

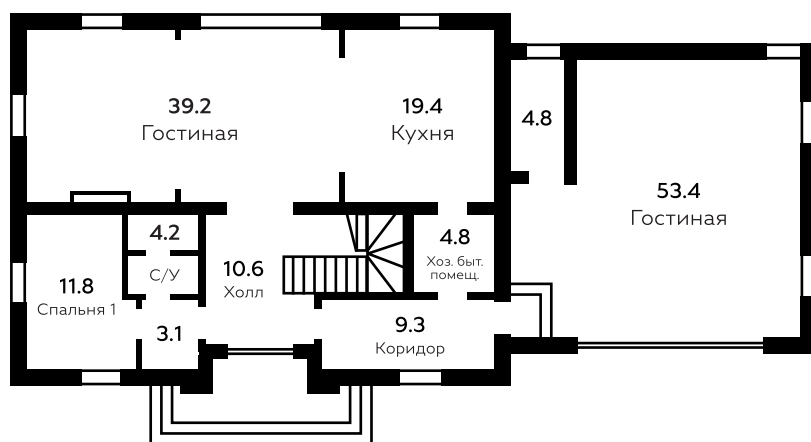
1 ОЧЕРЕДЬ

Type В

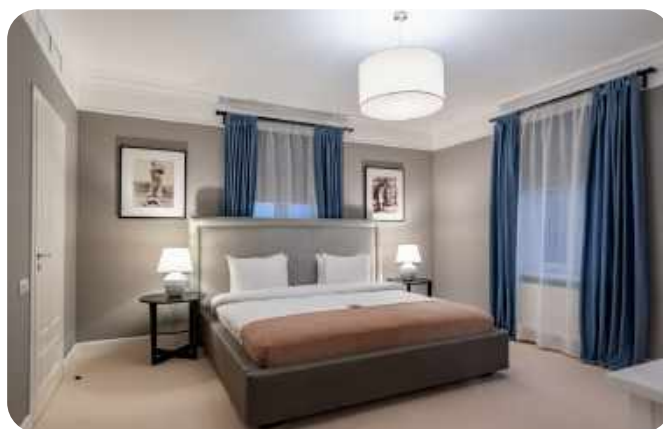
с панорамными окнами
в гостиной

Спален	4
Ванных комнат	4
Площадь резиденций	272 м ²
Площадь участков	14,6–17,8 сот.

1 этаж



2 этаж



ТИПЫ РЕЗИДЕНЦИЙ

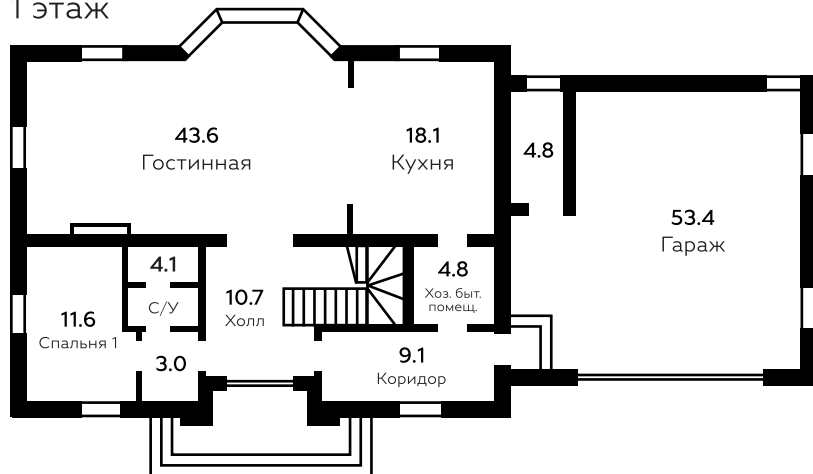
1 ОЧЕРЕДЬ

Type C

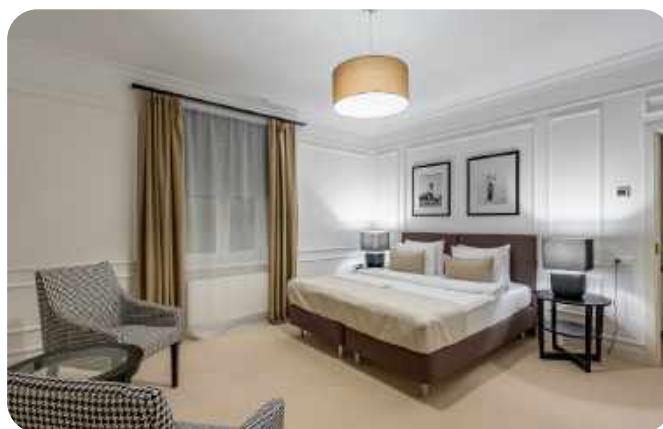
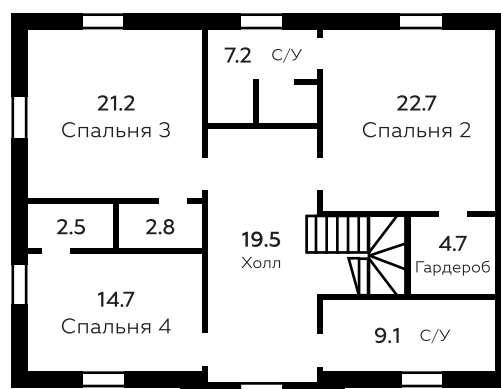
с эркером в гостиной

Спален	4
Ванных комнат	3
Площадь резиденций	272 м ²
Площадь участков	13,1-25,0 сот.

1 этаж



2 этаж



ТИПЫ РЕЗИДЕНЦИЙ

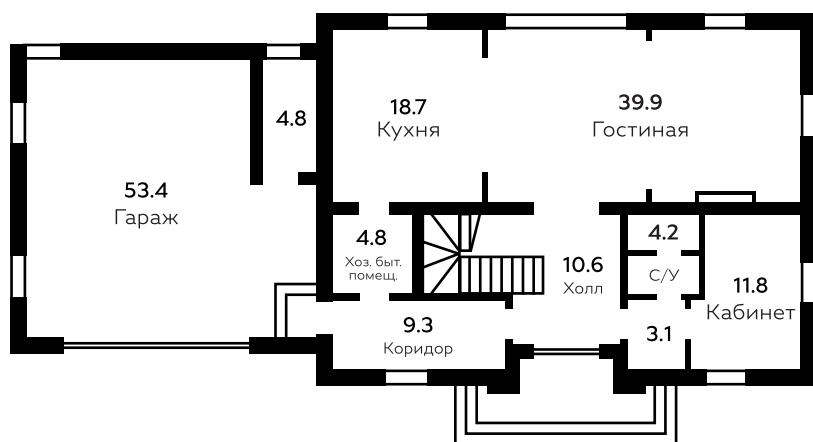
1 ОЧЕРЕДЬ

Type D

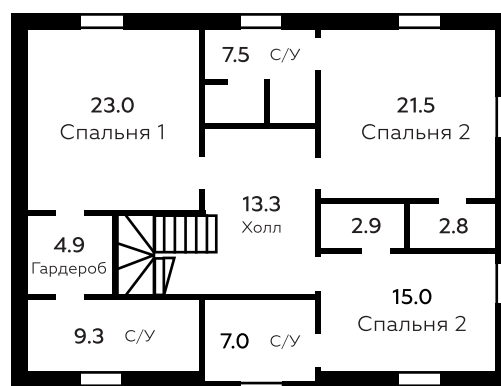
с панорамными окнами
в гостиной

Спален	3
Ванных комнат	4
Площадь резиденций	272 м ²
Площадь участков	9,1-23,4 сот.

1 этаж



2 этаж



ГАЛЕРЕЯ





ТЕРРИТОРИЯ MILLCREEK

Резиденции, 1 очередь

Резиденции, 2 очередь

Рыбалка

Клубный дом

Футбольное поле

Пляж

Павильон «Ленинградская область»

Пляжный спорт

Бассейны

Каток

Ресторан



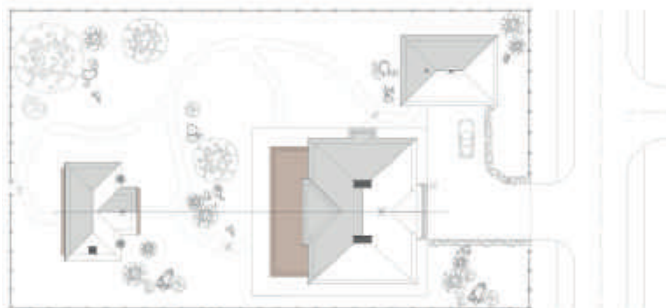


Шатёр на Дворцовой площади

Enduro Парк

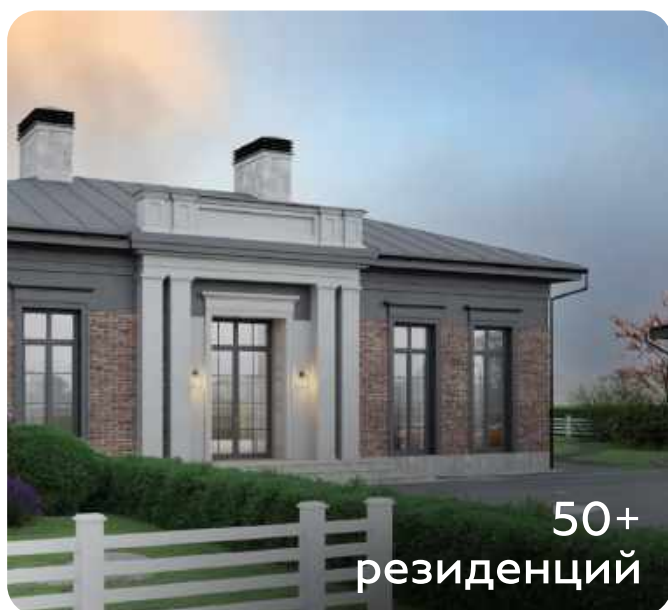
Актив Парк KingWinch

2 ОЧЕРЕДЬ



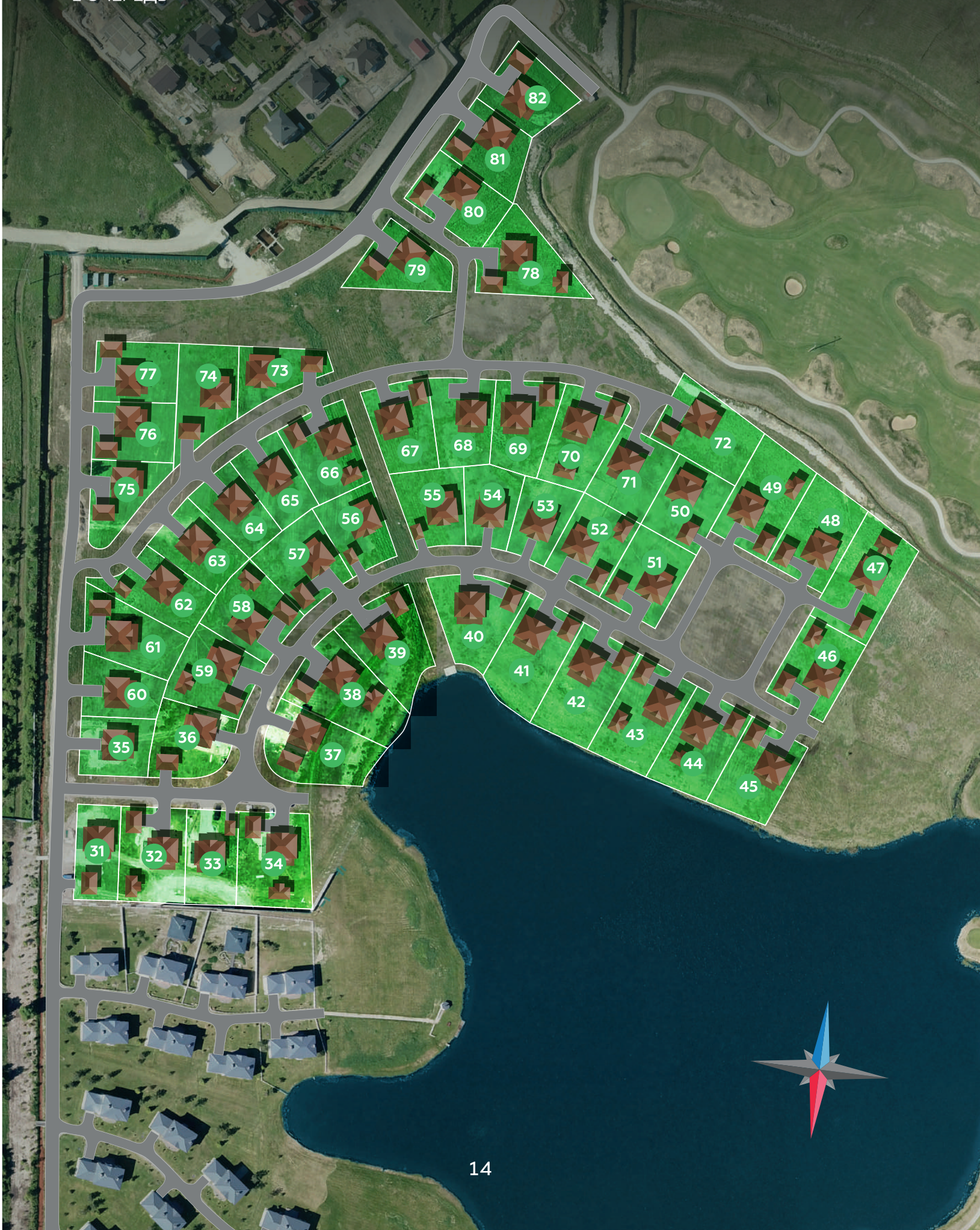
Одноэтажные резиденции второй очереди

Резиденции выполнены в кирпиче
или клеёном брусе.



ГЕНПЛАН

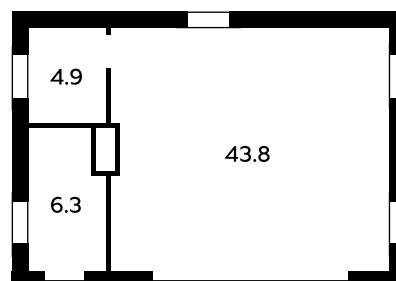
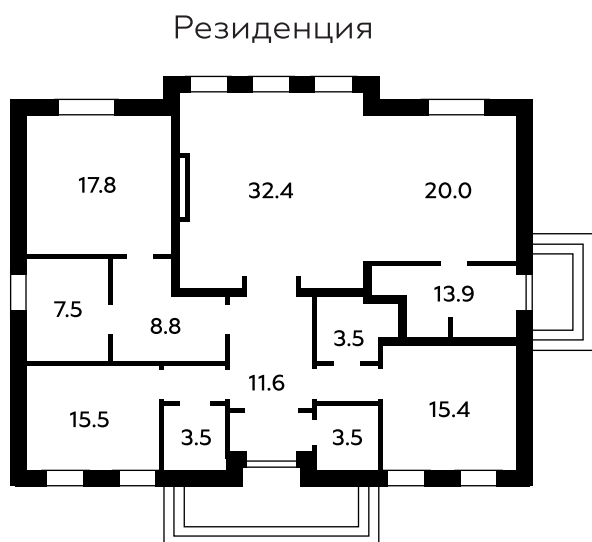
2 ОЧЕРЕДЬ



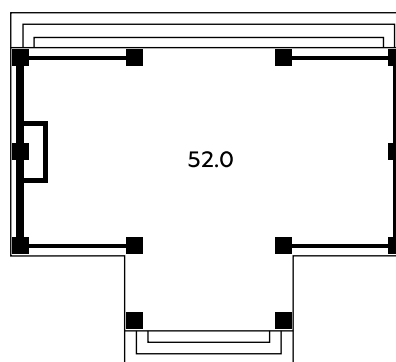
РЕЗИДЕНЦИИ

2 ОЧЕРЕДЬ

Спален	3	Площадь резиденций	148 м ²
Ванных комнат	2	Площадь участков	13-22 сот.



Гараж



Беседка

Кирпич

Внешняя отделка

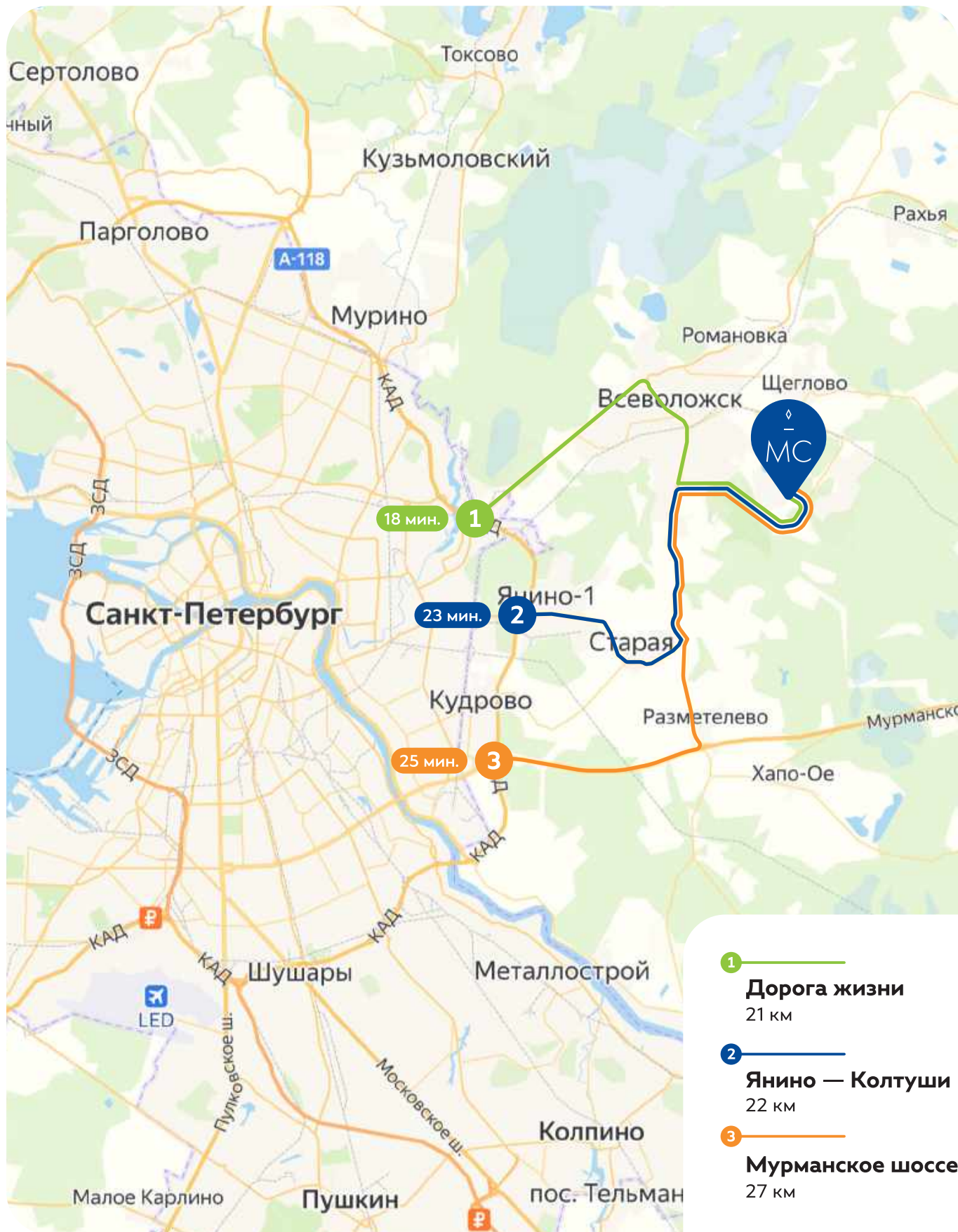


Клеёный брус

Внешняя отделка



ТРАНСПОРТНАЯ ДОСТУПНОСТЬ



📍 Ленинградская область, г. Всеволожск, ул. Клубная, д. 1

ТРАНСПОРТНАЯ ДОСТУПНОСТЬ

1

Дорога жизни

⌚ 18 мин., 21 км

На данный момент является наиболее актуальным направлением.

Прямая, широкая магистраль с хорошим дорожным покрытием через Всеволожск, позволяет без пробок в кратчайшее время добраться до Кольцевой автодороги или центра города.

Данное направление не имеет серьезных заторов в любое время суток.

Осенью 2021 г. открылся новый удобный маршрут — через виадук во Всеволожске.

Это путепровод, расположенный около железнодорожного переезда на станции Мельничный Ручей. Раньше здесь был загруженный переезд на Колтушском шоссе между станциями Всеволожская и Мельничный Ручей, а теперь — мост со скоростным движением.

На пути расположены: АЗС, гипермаркет «Лента», шиномонтаж Vianor, поликлиника, парки, музеи и т.д.



Музейный комплекс «Дом авиаторов»



Музей «Усадьба Приютино»



Румболовский парк



Всеволожский виадук

ТРАНСПОРТНАЯ ДОСТУПНОСТЬ

2

Янино – Колтуши

🕒 23 мин., 22 км

Мы не рекомендуем данный маршрут по причине сильной загруженности транспортной артерии, а также из-за ж/д переезда, на котором периодически возникают большие заторы. Дорога достаточно узкая и недостаточно хорошее покрытие.

Так же включена в проект регионального ремонта дорог по капитальному ремонту до 2023 года.

3

Мурманское шоссе (Разметелево)

🕒 25 мин., 27 км

Удачный маршрут для гостей, которые добираются в MillCreek с южного направления или аэропорта Пулково.

Удобная развязка на КАД позволяет проехать данный маршрут быстро и без пробок в направлении гольф клуба. Так же развязка на КАД позволяет посетить МЕГА Дыбенко и ИКЕА (один из самых крупных торговых комплексов города, в котором можно приобрести всё самое необходимое).

Дорога из Разметелево до клуба можно назвать самой живописной из всех направлений благодаря большому количеству лесонасаждений и холмистой местности.

Данная Дорога включена в проект регионального ремонта дорог по капитальному ремонту и расширению проезжей части. Губернатор Ленинградской области обещал приступить к выполнению ремонтных работ уже в 2021 году и закончить её капитальный ремонт к 5 сентября 2023.

Данное направление рекомендуется использовать в утреннее время для поездки в MillCreek, не рекомендуем использовать данное направление для поездки в город в утреннее время и для поездок во время плохого освещения так как данная дорога не имеет искусственного освещения.

i

К 2035 году не далеко от гольф клуба MillCreek будет построено второе транспортное кольцо, что существенно снизит нагрузку как на КАД, так и на прилегающие пути сообщения.

ДЛЯ ДЕТЕЙ

В MillCreek вы можете найти разные виды отдыха для детей

В пляжном комплексе можно провести время на детской площадке, построить крепость используя конструктор «Имаджинариум». Имеется отдельный подогреваемый детский бассейн. Из игр имеется настольный футбол и аэрохоккей.

Для более активного отдыха наш гольф клуб может предложить спортивные площадки для игры в футбол, волейбол и поля для гольфа. Для отдыха на воде у нас имеется кабельный вейкбординг, вейксерфинг, сап-бординг, виндсерфинг, кайтинг, электрофойлинг.

Помимо развлечений на территории клуба, мы можем рекомендовать следующие места:

Конноспортивный клуб «Дерби»
ЛО, Всеволожский район, пос. Энколово

Конюшня
ЛО, Всеволожский р-н, д. Колтуши

«Dance collection», сеть танцевальной школ
ЛО, г. Всеволожск, ул. Межевая, д. 14

«КРИСТАЛЛ», клуб спортивного бального танца
ЛО, г. Всеволожск, Средний пр., д. 20

Парашютный клуб «Валькирия»
г. Санкт-Петербург, Рябовское шоссе, стр. 1 / 260

Спортивно-технический клуб «РОСТО»
ЛО, г. Всеволожск, Колтушское шоссе, д. 107

Спортивный клуб «АУТ»
ЛО, г. Всеволожск, ул. Пермская, д. 31

Горнолыжный курорт «Юкки-парк»
ЛО, Всеволожский район, Юкки, Ленинградское шоссе, 90

«Охта-Парк»
ЛО, Всеволожский р-н, дер. Сяргы.

Горнолыжный курорт «Северный склон»
Всеволожский район, п. Токсово, в 20 км. от СПб





КОНТАКТЫ



Ленинградская область,
г. Всеволожск, ул. Клубная, д. 1,

+7 (812) 507-83-11

millcreek.ru

ДЛЯ ЗАМЕТОК

ЖИВИ В MILLCREEK.
ЖИВИ В НАСТОЯЩЕМ

2024